



# Éves publikus összefoglaló energetikai szakreferensi jelentés

2024

**Thermofoam Csomagolástechnikai Kft.**

Készítette:

InFend Energy Kft.

2025.03.20

**Tartalomjegyzék:**

1. Cégs adatok
2. Összesített energiafelhasználás - 2024
3. Összesített energiafelhasználás havi bontásban - 2024
4. Összesített energiafelhasználás a korábbi években
5. Szemléletformálás
6. Almérősítés

**1. Cégs adatok**

<b>Név:</b>	Thermofoam Csomagolástechnikai Kft.
<b>Székhely:</b>	2363 Felsőpakony, Csarnok út 1.
<b>Adószám:</b>	12593776-2-13
<b>Cégsjegyzékszám:</b>	13-09-200002
<b>Fő tevékenység</b>	2222 - Műanyag csomagolóeszköz gyártása
<b>Fogyasztási helyek száma:</b>	2

**Felhasználási helyek címe:**

2363 Felsőpakony, Hrsz: 803/7  
6430 Bácsalmás, Kunbajai út Hrsz:1716/6

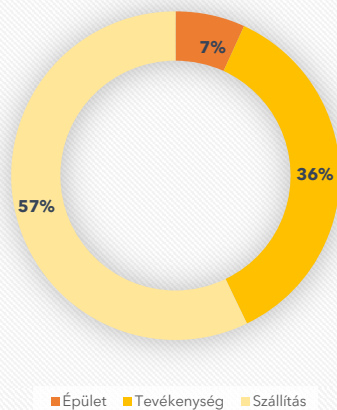
## 2. Összesített energiafelhasználás - 2024

### Ekvivalens energiafelhasználás:

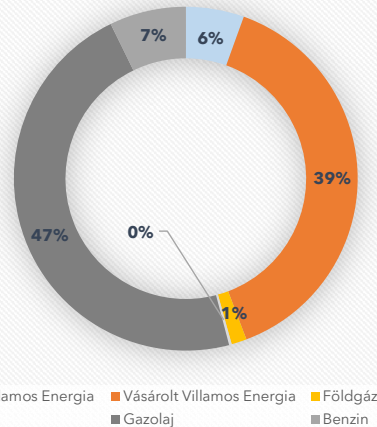
Kimutatásakor egységesen kWh mértékegységre váltjuk az energiahordozók felhasznált mennyiségét.

1 MJ földgáz = 0,3077 kWh (a gáztechnikai normál állapot korrekciójával)  
 1 MJ távhő = 0,2777 kWh  
 1 liter gázolaj = 11,4 kWh  
 1 liter benzin = 9,4 kWh  
 1 kg PB gáz = 13,6 kWh

### Összes energiafelhasználás részterületenként - 2024. év



### Összesített ekvivalens energiafelhasználás - 2024. év



### Részterületek:

Az energiafelhasználás célját a 2/2017. (II. 16.) MEKH rendelet három terület szerint csoportosítja:

- Épület részterület
- Tevékenység részterület
- Szállítás részterület

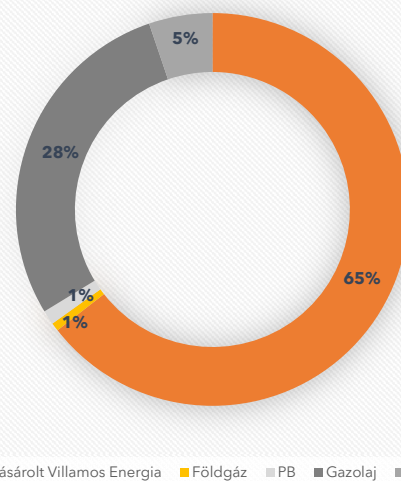
A szakreferenci jelentésben az egyes energiahordozók felhasználási adatait eszerint kell feltölteni a MEKH adatbázisába.



### Erdő-egyenérték:

Az erdő-egyenérték megmutatja, hogy a havi üvegházhatású gáz kibocsátását hány hektár fa képes semlegesíteni 1 év alatt.

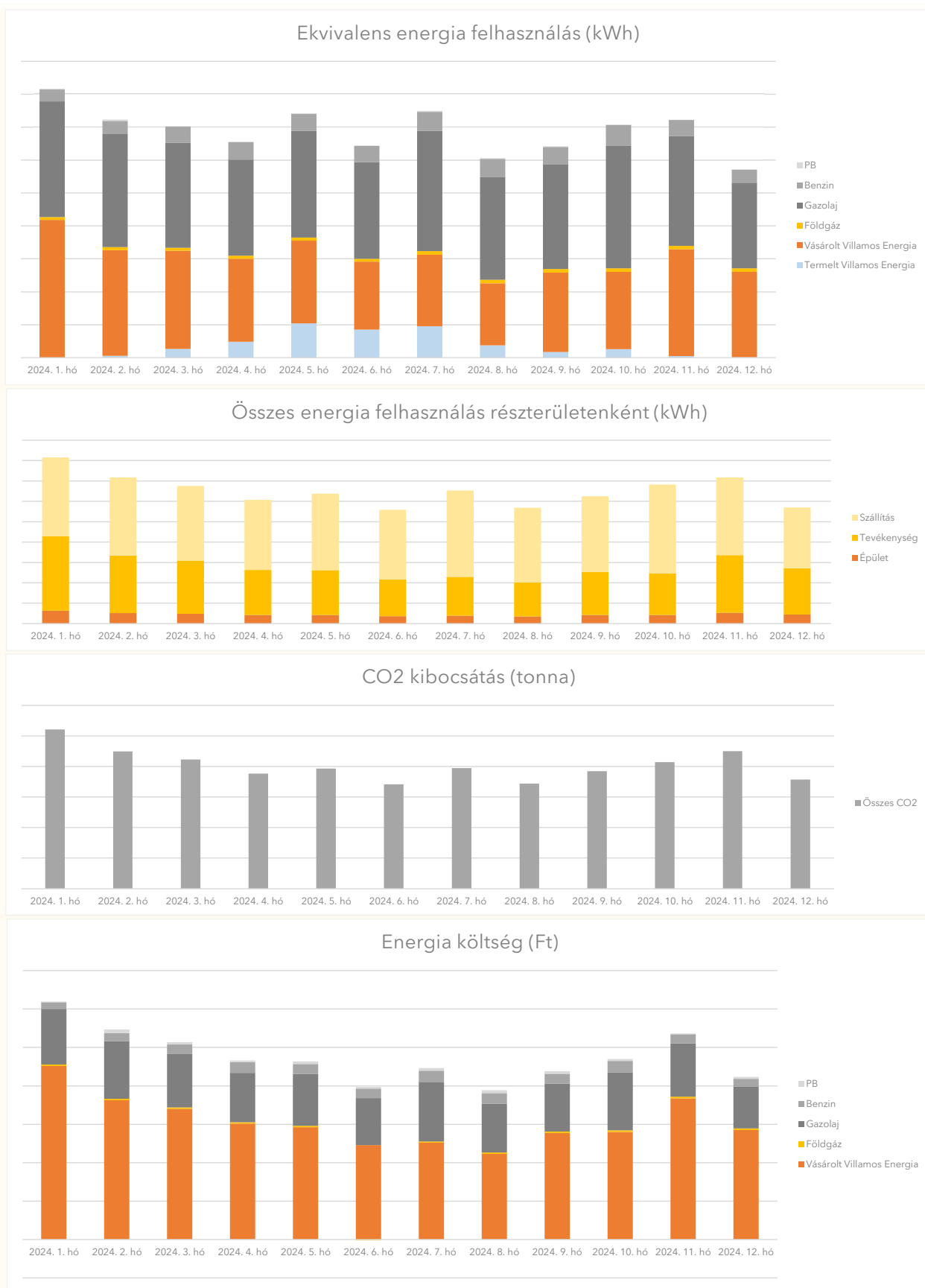
### Összesített energiaköltség - 2024. év



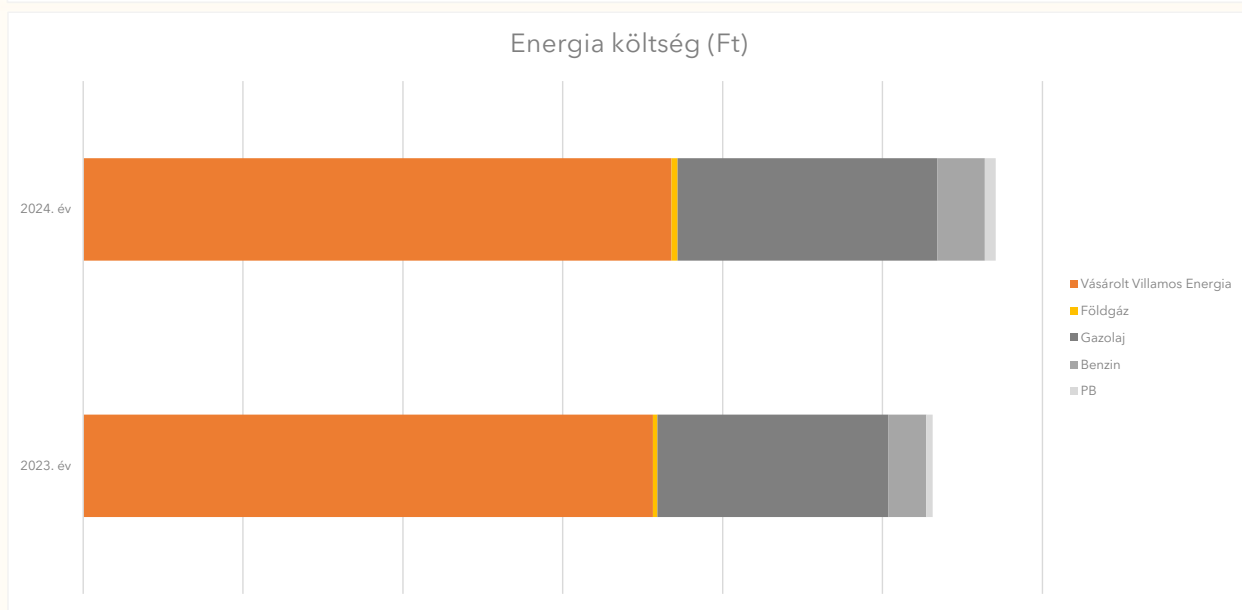
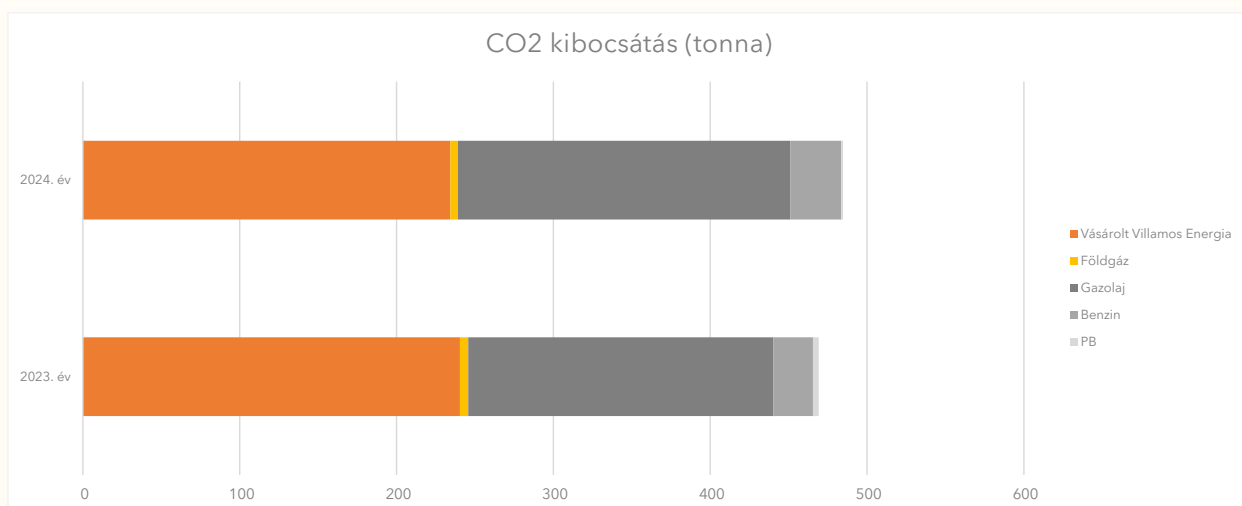
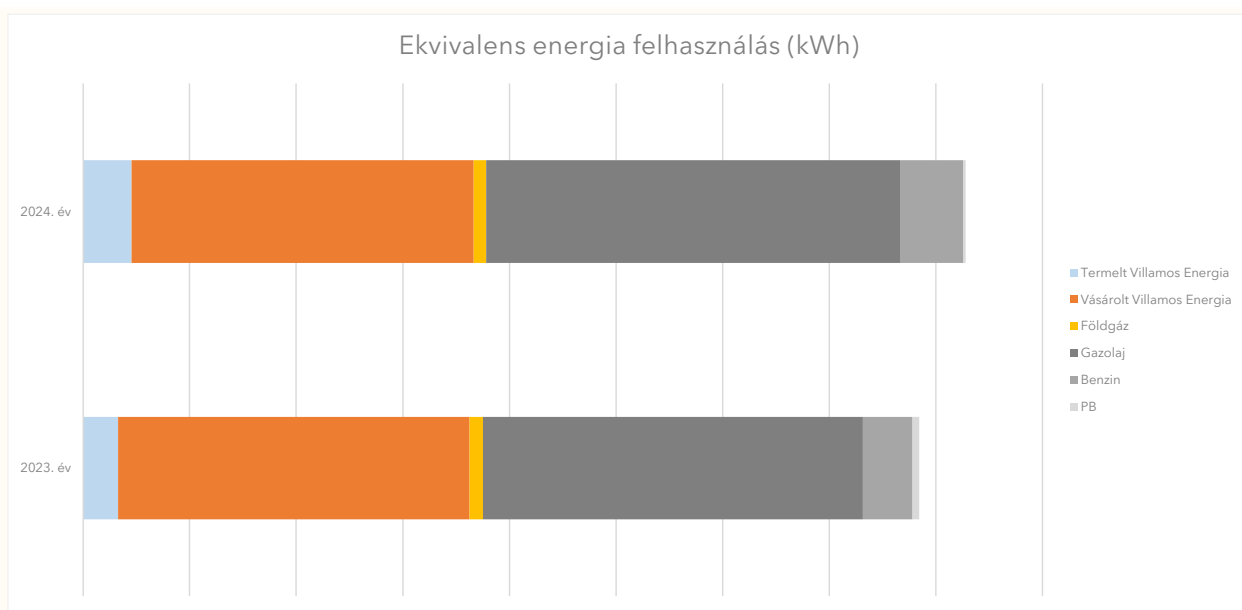
2024. éves felhasznált energia erdő egyenértéke: 62 hektár

CO2 kibocsátás - 2024. év: 485 t

### 3. Összesített energiafelhasználás havi bontásban - 2024



## 4. Összesített energiafelhasználás a korábbi években



## 5. Szemléletformálás

**Dolgozói szemléletformálás a 2024-es időszakban a következő témakörökben történt**



### Magyar Energetikai és Közmű-szabályozási Hivatal (MEKH)

- A MEKH feladata és hatásköre
- A Hivatal ágazatai
- Energiahatékonysági feladatok ellátása

### Energiahatékonyság a közlekedésben

- Közlekedési célú energiafelhasználás változása
- Járművek cseréje energiahatékonysági szempontból
- Energiatakarékos gumibroncsok használata
- Gumibroncs nyomásellenőrzés
- Intermodális közlekedés

### Háztartási Méretű Kiserőmű (HMKE) - változások az elszámolásban

- Szaldó elszámolás
- Termelt villamos energia átvétele
- Bruttó elszámolás
- Napelemek megfelelő méretezése
- Elszámolási módok összehasonlítása

### Padlásfödém-szigetelés

- Elérhető megtakarítás mértéke
- Hőszigetelés fontossága
- Megfelelő szigetelőanyag kiválasztása
- Energiahatékonysági Kötelezettségi Rendszerben történő elszámolás

## 6. Almérésítés

*Az energetikai szakreferens igénybevételére kötelezett gazdálkodó szervezetek almérő telepítési kötelezettségéről a 2020. január 24-én hatályba lépett 1/2020. (I. 16.) MEKH rendelet, valamint annak 2020. július 1-én hatályba lépett módosítása rendelkezik.*



Kiépített almérők darabszáma
2